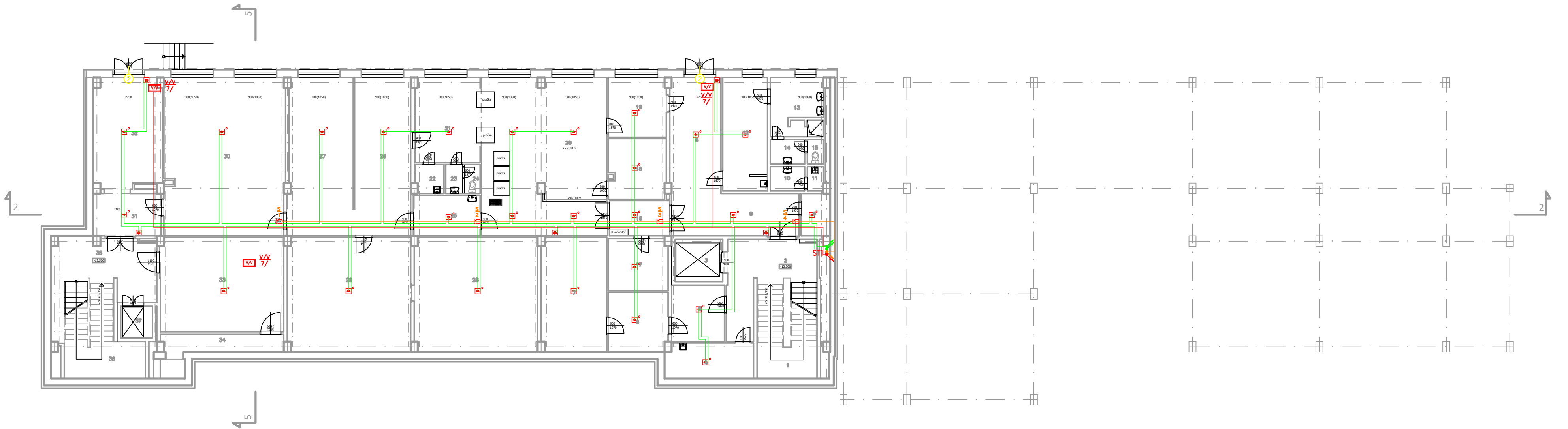
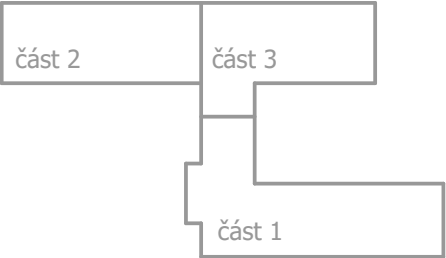


4.PP



LEGENDA MÍSTNOSTÍ 4.PP
část 2

1	101	101	101
2	102	102	102
3	103	103	103
4	104	104	104
5	105	105	105
6	106	106	106
7	107	107	107
8	108	108	108
9	109	109	109
10	110	110	110
11	111	111	111
12	112	112	112
13	113	113	113
14	114	114	114
15	115	115	115
16	116	116	116
17	117	117	117
18	118	118	118
19	119	119	119
20	120	120	120
21	121	121	121
22	122	122	122
23	123	123	123
24	124	124	124
25	125	125	125
26	126	126	126
27	127	127	127
28	128	128	128
29	129	129	129
30	130	130	130
31	131	131	131
32	132	132	132
33	133	133	133
34	134	134	134
35	135	135	135
36	136	136	136
37	137	137	137
38	138	138	138
39	139	139	139
40	140	140	140
41	141	141	141
42	142	142	142
43	143	143	143
44	144	144	144
45	145	145	145
46	146	146	146
47	147	147	147
48	148	148	148
49	149	149	149
50	150	150	150
51	151	151	151
52	152	152	152
53	153	153	153
54	154	154	154
55	155	155	155
56	156	156	156
57	157	157	157
58	158	158	158
59	159	159	159
60	160	160	160
61	161	161	161
62	162	162	162
63	163	163	163
64	164	164	164
65	165	165	165
66	166	166	166
67	167	167	167
68	168	168	168
69	169	169	169
70	170	170	170
71	171	171	171
72	172	172	172
73	173	173	173
74	174	174	174
75	175	175	175
76	176	176	176
77	177	177	177
78	178	178	178
79	179	179	179
80	180	180	180
81	181	181	181
82	182	182	182
83	183	183	183
84	184	184	184
85	185	185	185
86	186	186	186
87	187	187	187
88	188	188	188
89	189	189	189
90	190	190	190
91	191	191	191
92	192	192	192
93	193	193	193
94	194	194	194
95	195	195	195
96	196	196	196
97	197	197	197
98	198	198	198
99	199	199	199
100	200	200	200



101	102	103	104	105	106	107	108	109	110	111	112	113	114	115	116	117	118	119	120	121	122	123	124	125	126	127	128	129	130	131	132	133	134	135	136	137	138	139	140	141	142	143	144	145	146	147	148	149	150	151	152	153	154	155	156	157	158	159	160	161	162	163	164	165	166	167	168	169	170	171	172	173	174	175	176	177	178	179	180	181	182	183	184	185	186	187	188	189	190	191	192	193	194	195	196	197	198	199	200
-----	-----	-----	-----	-----	-----	-----	-----	-----	-----	-----	-----	-----	-----	-----	-----	-----	-----	-----	-----	-----	-----	-----	-----	-----	-----	-----	-----	-----	-----	-----	-----	-----	-----	-----	-----	-----	-----	-----	-----	-----	-----	-----	-----	-----	-----	-----	-----	-----	-----	-----	-----	-----	-----	-----	-----	-----	-----	-----	-----	-----	-----	-----	-----	-----	-----	-----	-----	-----	-----	-----	-----	-----	-----	-----	-----	-----	-----	-----	-----	-----	-----	-----	-----	-----	-----	-----	-----	-----	-----	-----	-----	-----	-----	-----	-----	-----	-----	-----	-----

navrhl:
Bc. M. Prokopius

vypracoval:
Bc. M. Prokopius

ověřil:
Ing. J. Šajban

vedoucí:
Ing. J. Šajban

místo stavby:
Dobětice

investor:
Město Ústí nad Labem

obsah výkresu:
Umístění prvků EPS

podlaží:
4.PP

Ing. Ján Šajban
Anglická 2307, 272 01 Kladno
IČ: 037 57 447

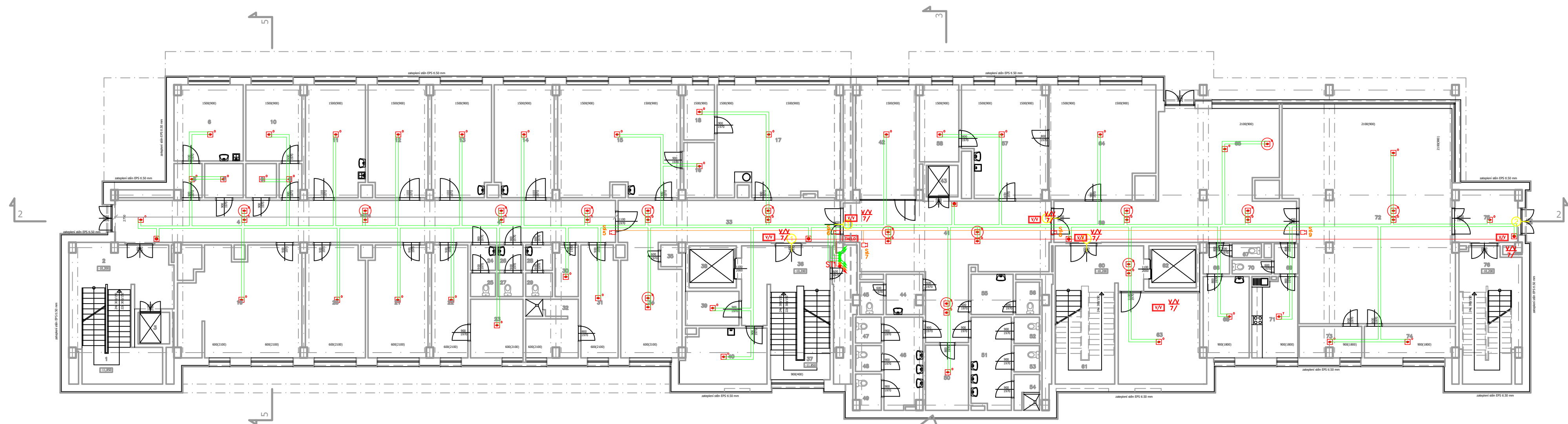
stupeň:
DPS

zakázkové číslo:
23P08.UNL-DOB

číslo výkresu:
VD 001

datum:
31. 10. 2023

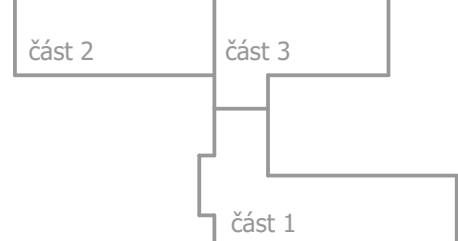
3.PP




V PROSTORU 50 ČÁSTI "3" JE UMÍSTĚN
DOMOVNÍ UZÁVĚR STUDENÉ VODY.
VODOMĚR A HLAVNÍ UZÁVĚR VODY PRO AREÁL
DPS JSOU UMÍSTĚNY V SAMOSTATNÉ
VODOMĚRNÉ ŠACHTĚ SITUOVANÉ
PŘED HLAVNÍM VSTUPEM DO OBJEKTU DPS.

Číslo mistnoty	Názov mistnoty
1	Štefánik
2	Štefánik
3	Vajn
4	Chabák
5	Prácheň
6	Komunistická
7	Prácheň
8	Štefánik
9	Prácheň
10	Prácheň
11	Prácheň
12	Prácheň
13	Prácheň
14	Prácheň
15	Prácheň
16	Prácheň
17	Prácheň
18	Prácheň
19	Prácheň
20	Prácheň
21	Prácheň
22	Prácheň
23	Prácheň
24	Prácheň
25	Prácheň
26	Prácheň
27	Prácheň
28	Prácheň
29	Prácheň
30	Prácheň
31	Prácheň
32	Prácheň
33	Prácheň
34	Prácheň
35	Prácheň
36	Prácheň
37	Prácheň
38	Prácheň
39	Prácheň
40	Prácheň
41	Prácheň
42	Prácheň
43	Prácheň
44	Prácheň
45	Prácheň
46	Prácheň
47	Prácheň
48	Prácheň
49	Prácheň
50	Prácheň
51	Prácheň
52	Prácheň
53	Prácheň
54	Prácheň
55	Prácheň
56	Prácheň
57	Prácheň
58	Prácheň
59	Prácheň
60	Prácheň
61	Prácheň
62	Prácheň
63	Prácheň
64	Prácheň
65	Prácheň
66	Prácheň
67	Prácheň
68	Prácheň
69	Prácheň
70	Prácheň
71	Prácheň
72	Prácheň
73	Prácheň
74	Prácheň
75	Prácheň
76	Prácheň
77	Prácheň
78	Prácheň
79	Prácheň
80	Prácheň
81	Prácheň
82	Prácheň
83	Prácheň
84	Prácheň
85	Prácheň
86	Prácheň
87	Prácheň
88	Prácheň
89	Prácheň
90	Prácheň
91	Prácheň
92	Prácheň
93	Prácheň
94	Prácheň
95	Prácheň
96	Prácheň
97	Prácheň
98	Prácheň
99	Prácheň
100	Prácheň

LEGENDA MISTNOSTI 3.PP		LEGENDA MISTNOSTI 3.PP	
Bodati 3		Bodati 3	
Dato mistnosti	Ust mistnosti	Dato mistnosti	Ust mistnosti
31	Prosa	300	Prosa
32	Prosa	301	Prosa
33	Prosa	311	Avantura
34	Prosa: MC	312	Prosa
35	MC	313	Avantura: V21
36	Prosa: MC	314	Prosa
37	MC	315	Prosa
38	MC	316	MC
39	MC	317	MC
40	MC	318	MC
41	MC	319	MC
42	MC	320	MC
43	MC	321	MC
44	MC	322	MC
45	MC	323	MC
46	MC	324	MC
47	MC	325	MC
48	MC	326	MC
49	MC	327	MC
50	MC	328	MC
51	MC	329	MC
52	MC	330	MC
53	MC	331	MC
54	MC	332	MC
55	MC	333	MC
56	MC	334	MC
57	MC	335	MC
58	MC	336	MC
59	MC	337	MC
60	MC	338	MC
61	MC	339	MC
62	MC	340	MC
63	MC	341	MC
64	MC	342	MC
65	MC	343	MC
66	MC	344	MC
67	MC	345	MC
68	MC	346	MC
69	MC	347	MC
70	MC	348	MC
71	MC	349	MC
72	MC	350	MC
73	MC	351	MC
74	MC	352	MC
75	MC	353	MC
76	MC	354	MC
77	MC	355	MC
78	MC	356	MC
79	MC	357	MC
80	MC	358	MC
81	MC	359	MC
82	MC	360	MC
83	MC	361	MC
84	MC	362	MC
85	MC	363	MC
86	MC	364	MC
87	MC	365	MC
88	MC	366	MC
89	MC	367	MC
90	MC	368	MC
91	MC	369	MC
92	MC	370	MC
93	MC	371	MC
94	MC	372	MC
95	MC	373	MC
96	MC	374	MC
97	MC	375	MC
98	MC	376	MC
99	MC	377	MC
100	MC	378	MC
101	MC	379	MC
102	MC	380	MC
103	MC	381	MC
104	MC	382	MC
105	MC	383	MC
106	MC	384	MC
107	MC	385	MC
108	MC	386	MC
109	MC	387	MC
110	MC	388	MC
111	MC	389	MC
112	MC	390	MC
113	MC	391	MC
114	MC	392	MC
115	MC	393	MC
116	MC	394	MC
117	MC	395	MC
118	MC	396	MC
119	MC	397	MC
120	MC	398	MC
121	MC	399	MC
122	MC	400	MC
123	MC	401	MC
124	MC	402	MC
125	MC	403	MC
126	MC	404	MC
127	MC	405	MC
128	MC	406	MC
129	MC	407	MC
130	MC	408	MC
131	MC	409	MC
132	MC	410	MC
133	MC	4	



INŠP) Majordomstvo ústej nad Labem	Výzkumná	IN.Dokl.
INŠP) Ústej n.L. – Severní Tasec	Čap.pojektant	IN.Dokl.
Mateřsk : Statutární město Ústej nad Labem	Ústej	Dokl.stavu
Doprav pro seniory Dobruška, p.o.	Doprav	1.9.2022
Šrámkova 3365/38A, Ústej nad Labem	INŠP)Ústej	1.9.2022
	Č. dok.	794 - 2022
Dokumentace stávajícího stavu Přílohy 3.PP	Č.v.	2.

navrhl: Bc. M. Prokopius	vypracoval: Bc. M. Prokopius	ověřil: Ing. J. Šajban	vedoucí: Ing. J. Šajban	 Ing. Ján Šajban Anglická 2307, 272 01 Kladno IČ: 037 57 447	
misto zabyv: Dobětice					
investor: Město Ústí nad Labem					
obsah výkresu: Umístění prvku EPS					
podlaží: 3.PP					
				stupeň: DPS	měřtko:
				zakázkové číslo: 23P08.UNL-DOB	datum: 31. 10. 2023
				číslo výkresu: VD 002	

2.PP

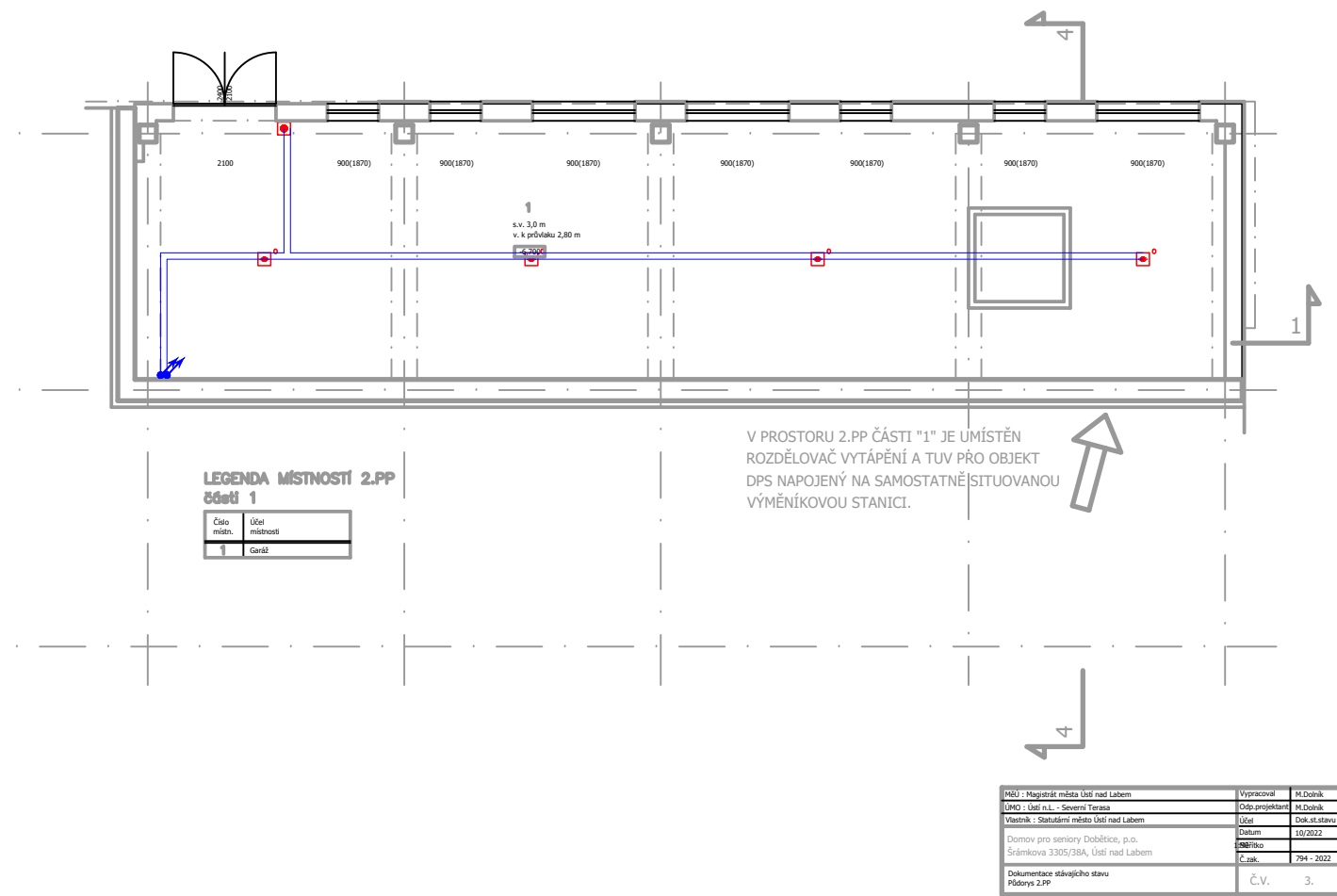


LEGENDA MÍSTNOSTI 2.PP
část 2

Číslo	Název
1	Koridor
2	Koridor
3	Koridor
4	Koridor
5	Koridor
6	Koridor
7	Koridor
8	Koridor
9	Koridor
10	Koridor
11	Koridor
12	Koridor
13	Koridor
14	Koridor
15	Koridor
16	Koridor
17	Koridor
18	Koridor
19	Koridor
20	Koridor
21	Koridor
22	Koridor
23	Koridor
24	Koridor
25	Koridor
26	Koridor
27	Koridor
28	Koridor
29	Koridor
30	Koridor
31	Koridor
32	Koridor
33	Koridor
34	Koridor
35	Koridor
36	Koridor
37	Koridor
38	Koridor
39	Koridor
40	Koridor
41	Koridor
42	Koridor
43	Koridor
44	Koridor
45	Koridor
46	Koridor
47	Koridor
48	Koridor
49	Koridor
50	Koridor
51	Koridor
52	Koridor
53	Koridor
54	Koridor
55	Koridor
56	Koridor
57	Koridor
58	Koridor
59	Koridor
60	Koridor
61	Koridor
62	Koridor
63	Koridor
64	Koridor
65	Koridor
66	Koridor
67	Koridor
68	Koridor
69	Koridor
70	Koridor
71	Koridor
72	Koridor
73	Koridor
74	Koridor
75	Koridor
76	Koridor
77	Koridor
78	Koridor
79	Koridor
80	Koridor
81	Koridor
82	Koridor
83	Koridor
84	Koridor
85	Koridor
86	Koridor
87	Koridor
88	Koridor
89	Koridor
90	Koridor
91	Koridor
92	Koridor
93	Koridor
94	Koridor
95	Koridor
96	Koridor
97	Koridor
98	Koridor
99	Koridor
100	Koridor

LEGENDA MÍSTNOSTI 2.PP
část 3

Číslo	Název
1	Koridor
2	Koridor
3	Koridor
4	Koridor
5	Koridor
6	Koridor
7	Koridor
8	Koridor
9	Koridor
10	Koridor
11	Koridor
12	Koridor
13	Koridor
14	Koridor
15	Koridor
16	Koridor
17	Koridor
18	Koridor
19	Koridor
20	Koridor
21	Koridor
22	Koridor
23	Koridor
24	Koridor
25	Koridor
26	Koridor
27	Koridor
28	Koridor
29	Koridor
30	Koridor
31	Koridor
32	Koridor
33	Koridor
34	Koridor
35	Koridor
36	Koridor
37	Koridor
38	Koridor
39	Koridor
40	Koridor
41	Koridor
42	Koridor
43	Koridor
44	Koridor
45	Koridor
46	Koridor
47	Koridor
48	Koridor
49	Koridor
50	Koridor
51	Koridor
52	Koridor
53	Koridor
54	Koridor
55	Koridor
56	Koridor
57	Koridor
58	Koridor
59	Koridor
60	Koridor
61	Koridor
62	Koridor
63	Koridor
64	Koridor
65	Koridor
66	Koridor
67	Koridor
68	Koridor
69	Koridor
70	Koridor
71	Koridor
72	Koridor
73	Koridor
74	Koridor
75	Koridor
76	Koridor
77	Koridor
78	Koridor
79	Koridor
80	Koridor
81	Koridor
82	Koridor
83	Koridor
84	Koridor
85	Koridor
86	Koridor
87	Koridor
88	Koridor
89	Koridor
90	Koridor
91	Koridor
92	Koridor
93	Koridor
94	Koridor
95	Koridor
96	Koridor
97	Koridor
98	Koridor
99	Koridor
100	Koridor



navrhl: Bc. M. Prokopius	vyraboval: Bc. M. Prokopius	ověřil: Ing. J. Šejba	vedoucí: Ing. J. Šejba
místo stavby: Dobětice			
investor: Město Ústí nad Labem			
obsah výkresu: Umístění prvků EPS			
podle: 2.PP			
zakazkově číslo: 23P08.UNL-DOB		datum: 31. 10. 2023	
číslo výkresu: VD 003		mřížka: -	

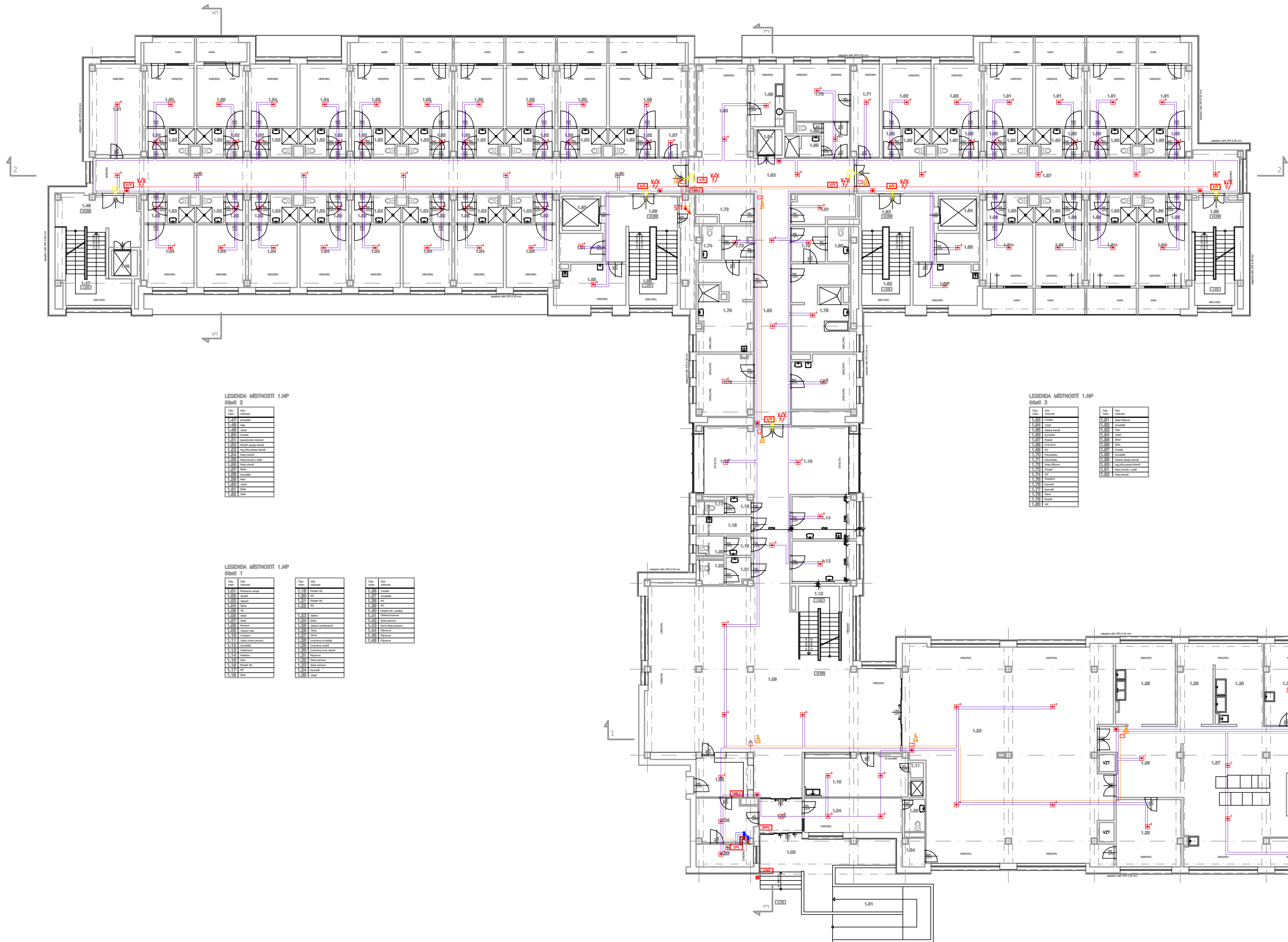
1.PP



navštívil: Bc. M. Prokopius	vypočetil: Bc. M. Prokopius	ověřil: Ing. J. Šejba	vedoucí: Ing. J. Šejba
místo stavby: Dobčice			
investor: Město Ústí nad Labem			
obsah výkresu: Umístění prvků EPS			
podle: 1.PP		zakázkové číslo: 23P08.UNL-DOB	
		datum: 31. 10. 2023	
		mřížka: -	
		číslo výkresu: VD 004	

Ing. Ján Šejba
Anglická 2307, 272 01 Kladno
IČ: 037 57 447

1.NP



LEGENDA MÍSTNOSTI 1.NP
část 2

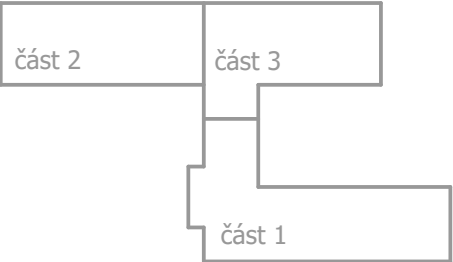
Číslo	Název
1.01	Chodba
1.02	Chodba
1.03	Chodba
1.04	Chodba
1.05	Chodba
1.06	Chodba
1.07	Chodba
1.08	Chodba
1.09	Chodba
1.10	Chodba
1.11	Chodba
1.12	Chodba
1.13	Chodba
1.14	Chodba
1.15	Chodba
1.16	Chodba
1.17	Chodba
1.18	Chodba
1.19	Chodba
1.20	Chodba

LEGENDA MÍSTNOSTI 1.NP
část 1

Číslo	Název
1.01	Chodba
1.02	Chodba
1.03	Chodba
1.04	Chodba
1.05	Chodba
1.06	Chodba
1.07	Chodba
1.08	Chodba
1.09	Chodba
1.10	Chodba
1.11	Chodba
1.12	Chodba
1.13	Chodba
1.14	Chodba
1.15	Chodba
1.16	Chodba
1.17	Chodba
1.18	Chodba
1.19	Chodba
1.20	Chodba

LEGENDA MÍSTNOSTI 1.NP
část 3

Číslo	Název
1.01	Chodba
1.02	Chodba
1.03	Chodba
1.04	Chodba
1.05	Chodba
1.06	Chodba
1.07	Chodba
1.08	Chodba
1.09	Chodba
1.10	Chodba
1.11	Chodba
1.12	Chodba
1.13	Chodba
1.14	Chodba
1.15	Chodba
1.16	Chodba
1.17	Chodba
1.18	Chodba
1.19	Chodba
1.20	Chodba

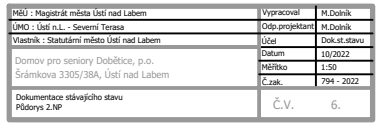


Číslo výkresu	1.08
Číslo listu	1.08
Číslo části	1.08

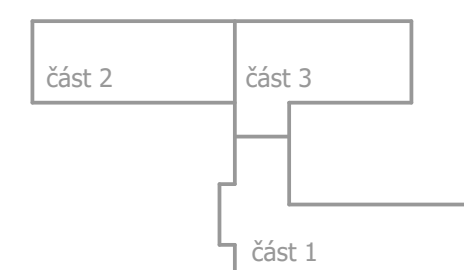
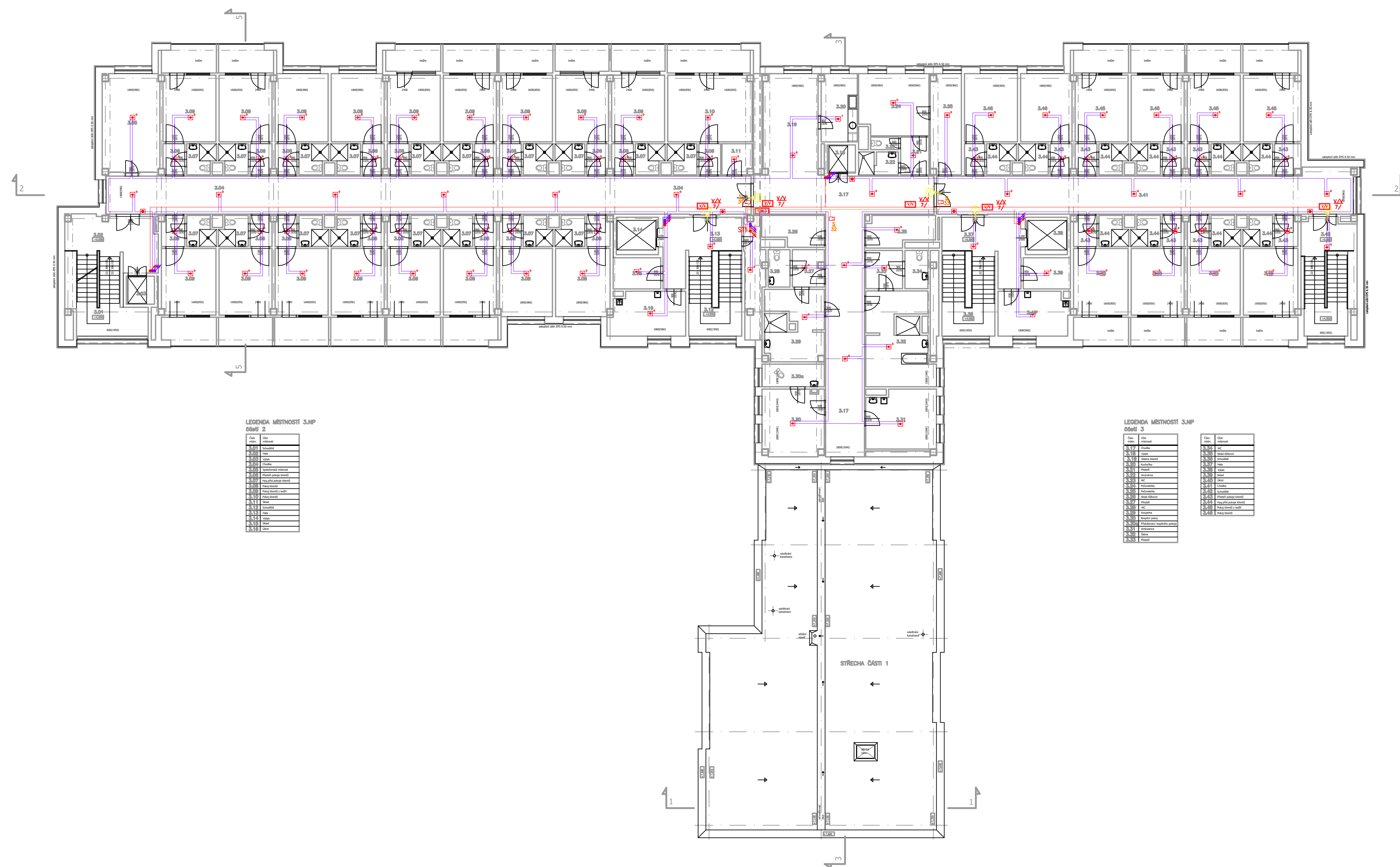
navrhl:	vypracoval:	ověřil:	vedoucí:
Bc. M. Prokopius	Bc. M. Prokopius	Ing. J. Šejba	Ing. J. Šejba
místo stavby: Dobčice			
investor: Město Ústí nad Labem			
obsah výkresu: Umístění prvků EPS			
podle:			
1.NP			

Ing. Ján Šejba Anglická 2307, 272 01 Kladno IČ: 037 57 447	
zakázkové číslo: 23P08.UNL-DOB	datum: 31. 10. 2023
mřížko: VD 005	





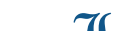
2.NP



3.NP



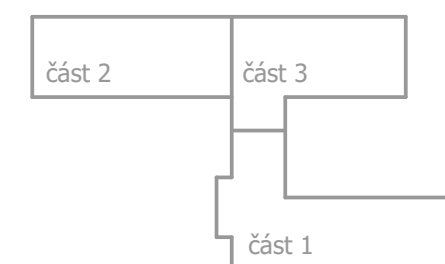
IMJ / Hapšenje milica (od rad u zatvoru)	Prostori	14.000
IMJ / Odj. u. - Stvarni Terapi	Objekti	14.000
IMJ / Statistički milica (od rad u zatvoru)	Objekti	14.000
Dopravci za seniorsko Dobro, p.u.	Objekti	14.000
Školska 2005/2006, od rad u zatvoru	Objekti	14.000
Dokumentacija vladajućih vlasti	Objekti	14.000
Dopravci	Objekti	14.000

narození:  Bc. M. Prokopius	vystavovatel:  Bc. M. Prokopius	ověřil:  Ing. J. Šajban	vedoucí:  Ing. J. Šajban	 Ing. Ján Šajban Anglická 2307, 272 01 Kladno IČ: 037 57 447
místo udělení: Dobětice				
investor: Město Ústí nad Labem				
obsah výkresu: Umístění prvků EPS				
příloha: 3.NP				stupně: DPS - zakázkové číslo: 23POS-DNL-DOB datum: 31. 10. 2023 číslo výkresu: VD 007


The floor plan shows a large rectangular building with a central corridor system. Rooms are labeled with numbers and elevations. Technical details for windows and doors are provided, including dimensions and materials. A legend in the bottom right corner defines the room types and elevations used in the plan.

LEGENDA MÍSTNOSTÍ střechy 3.NP
odst. 2 a 3

Typ	Strop
4.01	Stropní
4.02	Stropní stěna
4.03	Stropní stěna
4.04	Stropní stěna
4.05	Stropní stěna



INZO : Mapažeir eabta ūat nad Labem	Vyberimel	H.Zub
INZO : ūat n.L. - Severn Tansa	Ode angreimel	n.Zub
Mastrik : Statutari niolet ūat nad Labem	Ňet	Osk. ū
Dormov pro seniori Dobolito, p.o.	Dorm	20.25
Širmakve 3305/38A, ūat nad Labem	Mastrik	1.50
	Č. zisk	794 -
Dokumentace stavějící stavu Pódyry zřechy 3NP	Č.v.	8.

návrh:	vypracoval:	ověřil:	vedoucí:	 Ing. Ján Šajban Anglická 2307, 272 01 Kladno IČ: 037 57 447
Bc. M. Prokopius	Bc. M. Prokopius	Ing. J. Šajban	Ing. J. Šajban	
místo stavby: Dobětice				
investor: Město Ústí nad Labem				
obsah výkresu: Umístění prvků EPS				
podpis: 4.NP				stupeň: DPS
				zakázkové číslo: 23P08.UNL-DOB
				datum: 31. 10. 2023
				číslo výkresu: <div style="font-size: 2em; font-weight: bold;">VD 008</div>

